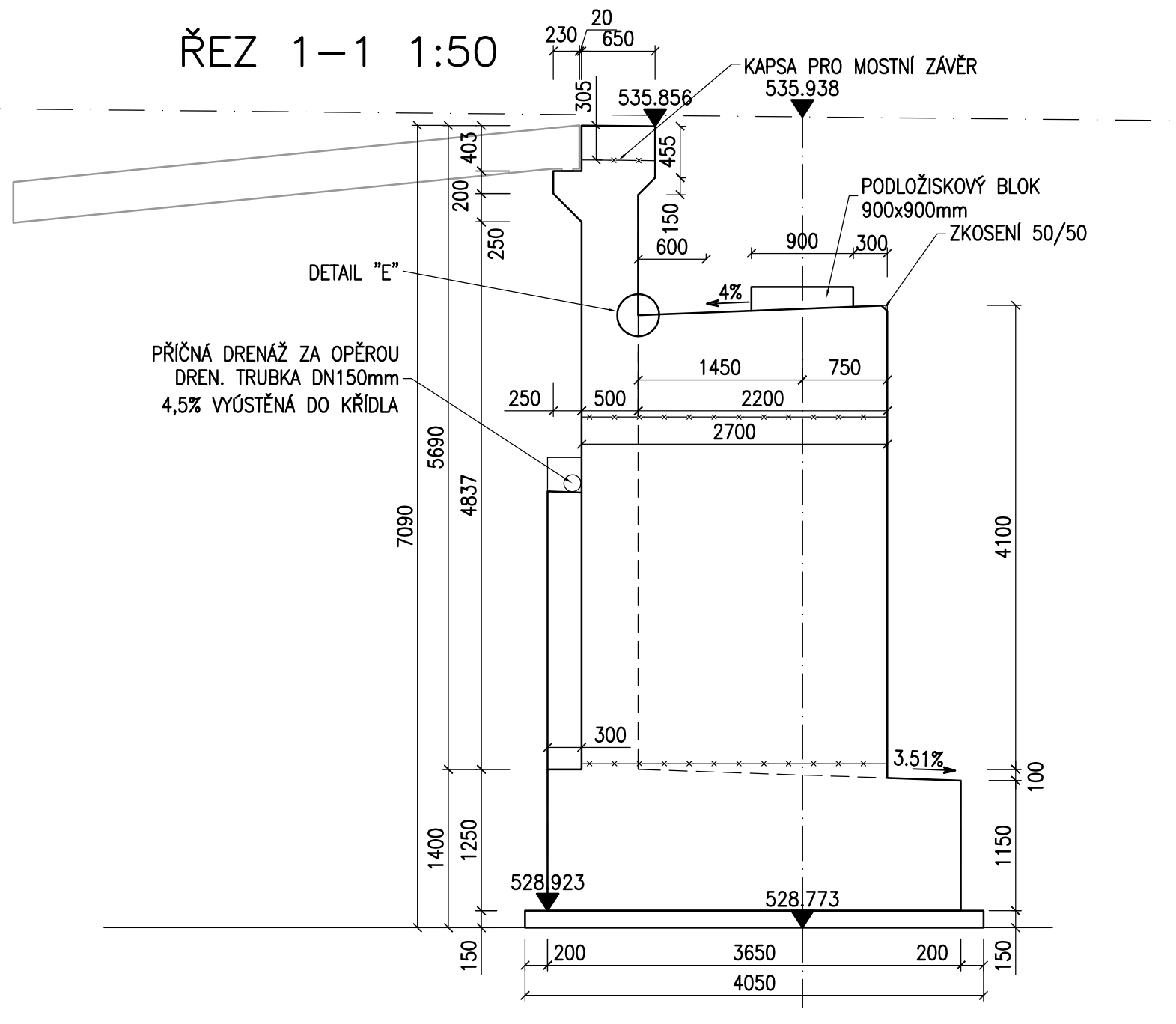
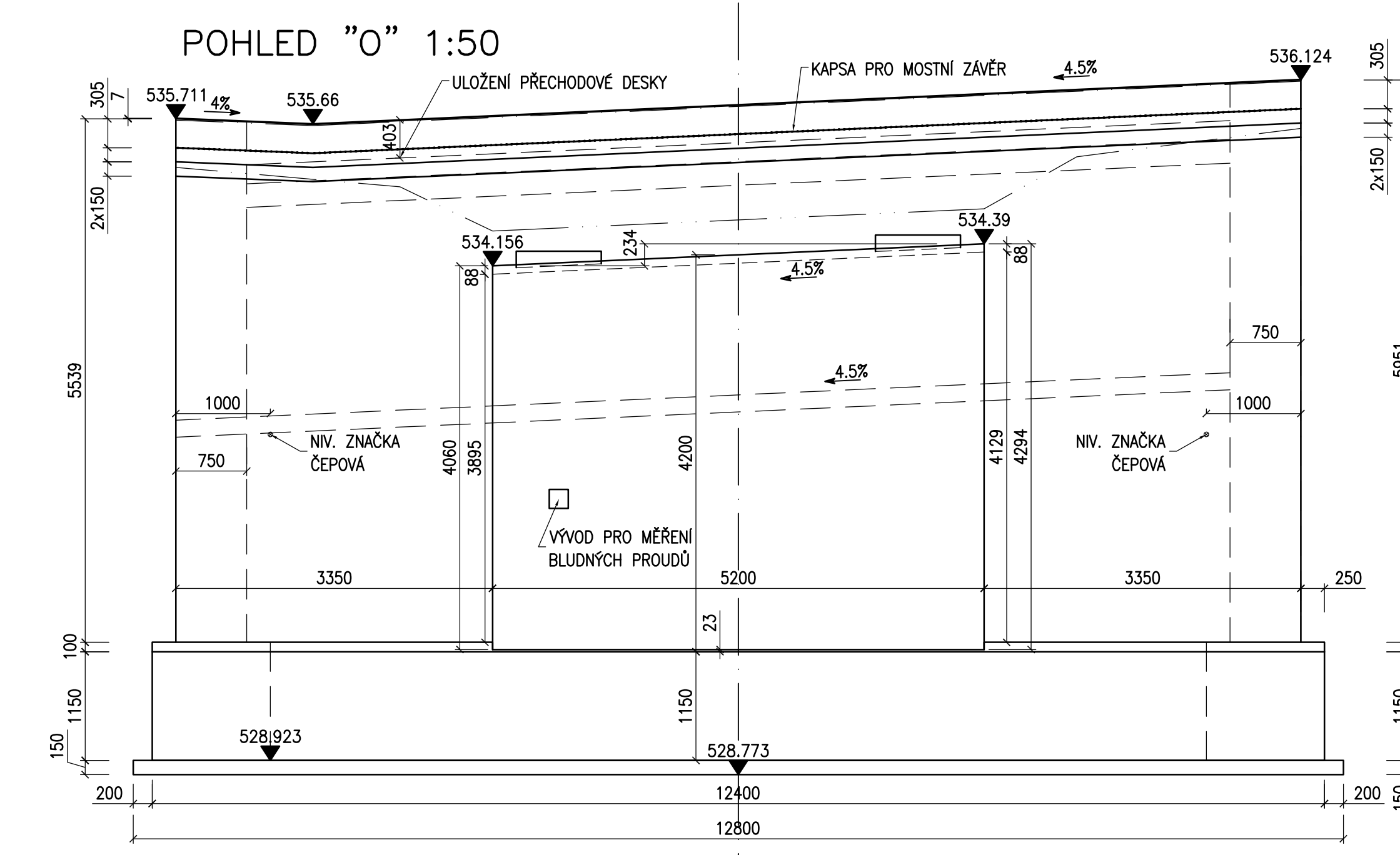
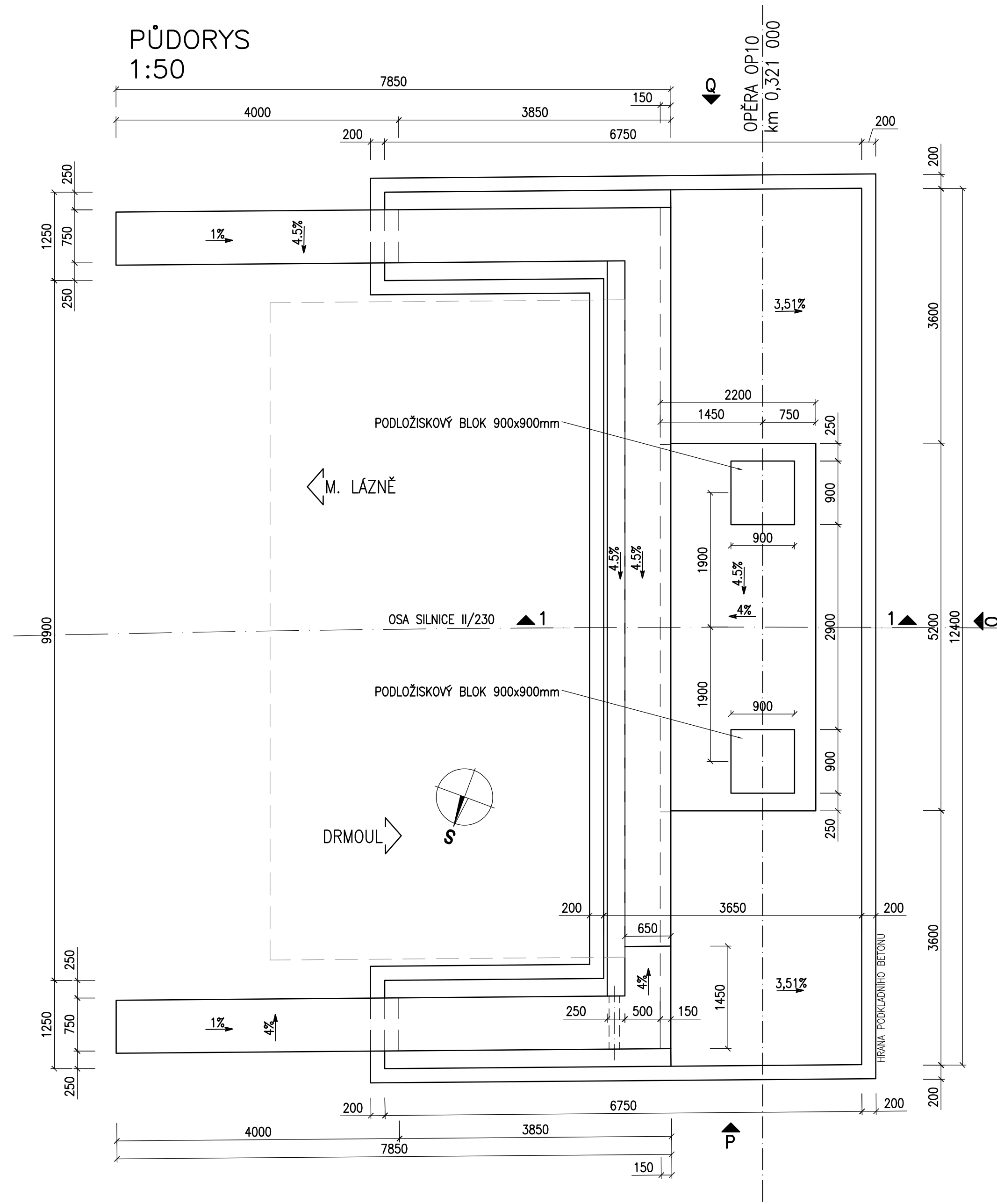


OPĚRA OP10 - TVAR



POZNÁMKY:

1. ZKOSENÍ VŠECH OSTRÝCH HRAN 20/20mm, POKUD NENÍ UVEDENO JINAK.
2. PRACOVNÍ SPÁRY BUDOU PROVEDENY DLE VL4.
3. PLOCHY, KTERÉ PRŮDOU TRVALE DO STYKU SE ZEMNÍ VLHKOSTÍ, BUDOU OPATŘENY IZOLACÍ PROTI ZEMNÍ VLHKOSTI DO ÚROVNĚ 0,2m POD UPRAVENÝ TERÉN VE SKLADBĚ:
 - 1x NÁTĚR PENETRAČNÍ (NPe)
 - 2x NÁTĚR ASFALTOVÝ (NA)
 - OCHRANNA GEOTEXTILIE – NETKANÁ
4. SPECIFIKACE OCHRANNÉ GEOTEXTILIE – DLE TP 97, zt. 5.5:
 - PEVNOST V TAHU > 10kN/m
 - CBR > 4kN
 - ODOLNOST VŮČI PRORAŽENÍ < 3mm
 - TLOUŠŤKA PŘI ZATÍŽENÍ 2kPa > 4mm
 - MIN. PLOŠNÁ HMOTNOST = 600g/m²
5. POVRCH PRACOVNÍCH SPÁR BUDE ZBAVEN CEMENTOVÉHO MLÉKA A ZDRSNĚN, VÝCHNÁJÍCÍ BETONÁŘSKÁ VÝZTUŽ BUDE ŘÁDNĚ OČIŠTĚNA.
6. PO BETONÁŽI BUDOU POVRCHY DŮSLEDNĚ OŠETŘOVÁNY TAK, ABY SE PŘEDEŠLO VZNIKU SMRŠŤOVACÍCH TRHLIN.
7. VÝŠKY LOŽISKOVÝCH BLOKŮ SE UPRAVÍ PODLE VTD LOŽISEK, POUŽITÝCH PŘI VLASTNÍ REALIZACI OBJEKTU.
8. ODVODŇOVACÍ ŽLABEK ÚLOŽNÉHO PRAHU BUDE PROVEDEN DLE VL4 – 204.03.
9. DRENÁŽ ZA RUBEM OPĚRY – DRENÁŽNÍ TRUBKA DN150mm, MINIMÁLNÍ KRUHOVÁ TUHOST SN8, MATERIÁL A PROVEDENÍ MUSÍ ODPOVÍDAT POŽADAVKŮM TKP 3, TP 83, TP 107 A SOUVISEJÍCÍM PŘEDPISŮM.
10. VÝUSTĚNÍ PŘÍČNÉ DRENÁŽE ZA OPĚROU BUDE PROVEDENO DLE VL4.
11. NIVELAČNÍ ZNAČKY (ČEPOVÉ) BUDOU PROVEDENY DLE VL4 – 509.01.
12. NIVELAČNÍ ZNAČKY BUDOU Z NEREZOVÉ OCELI TŘIDY 1.4401 NEBO 1.4404.
13. NIVELAČNÍ ZNAČKY BUDOU VLEPENY DO VRTU POMOCÍ DVOUSLOŽKOVÉHO LÉPIDLA PRO CHEMICKÉ KOTVENÍ KOVOVÝCH TYČÍ. UMÍSTĚNÍ ZNAČEK VIZ PD.

KATEGORIE POVRCHOVÉ ÚPRAVY (DLE TKP 18)

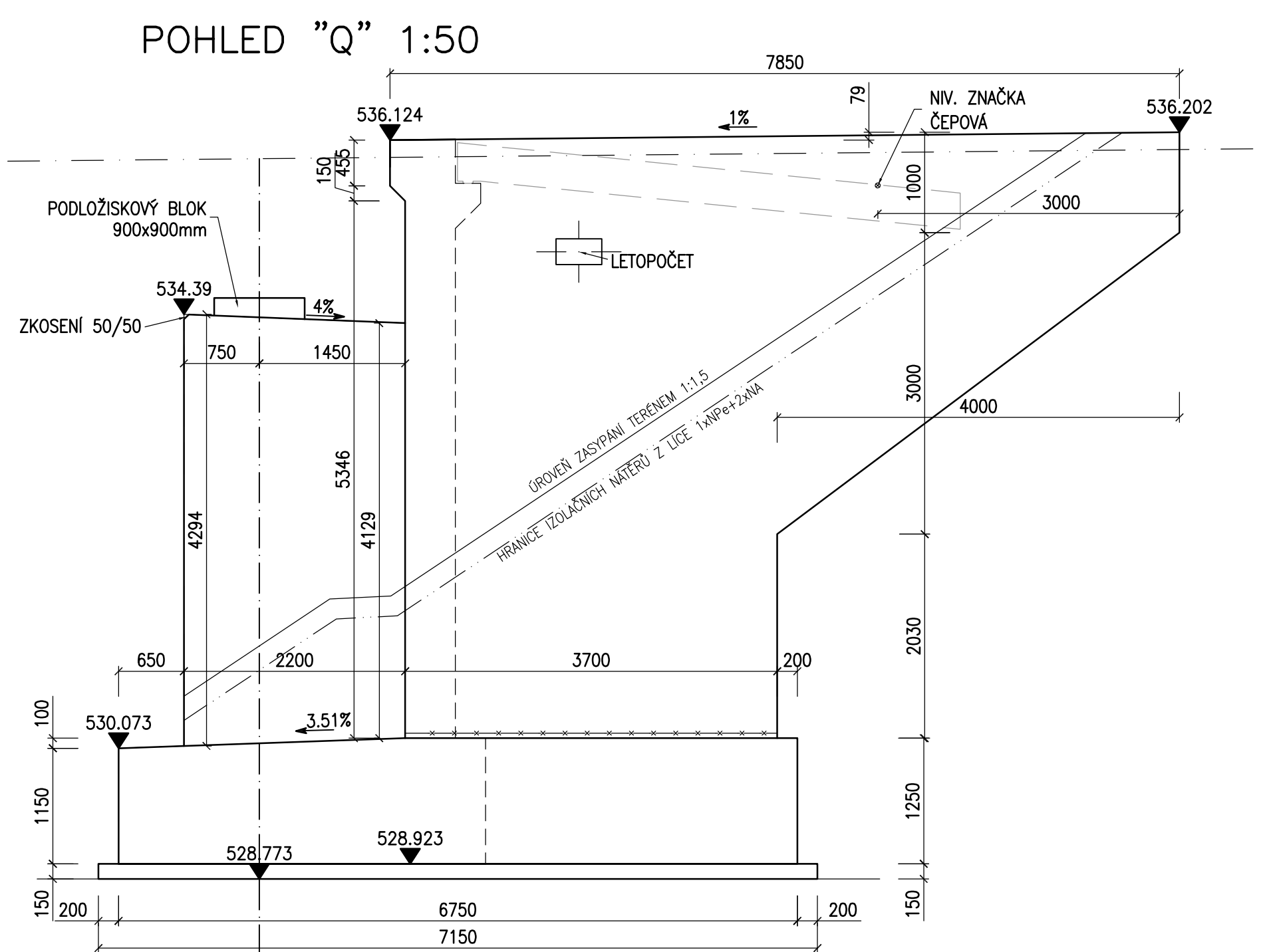
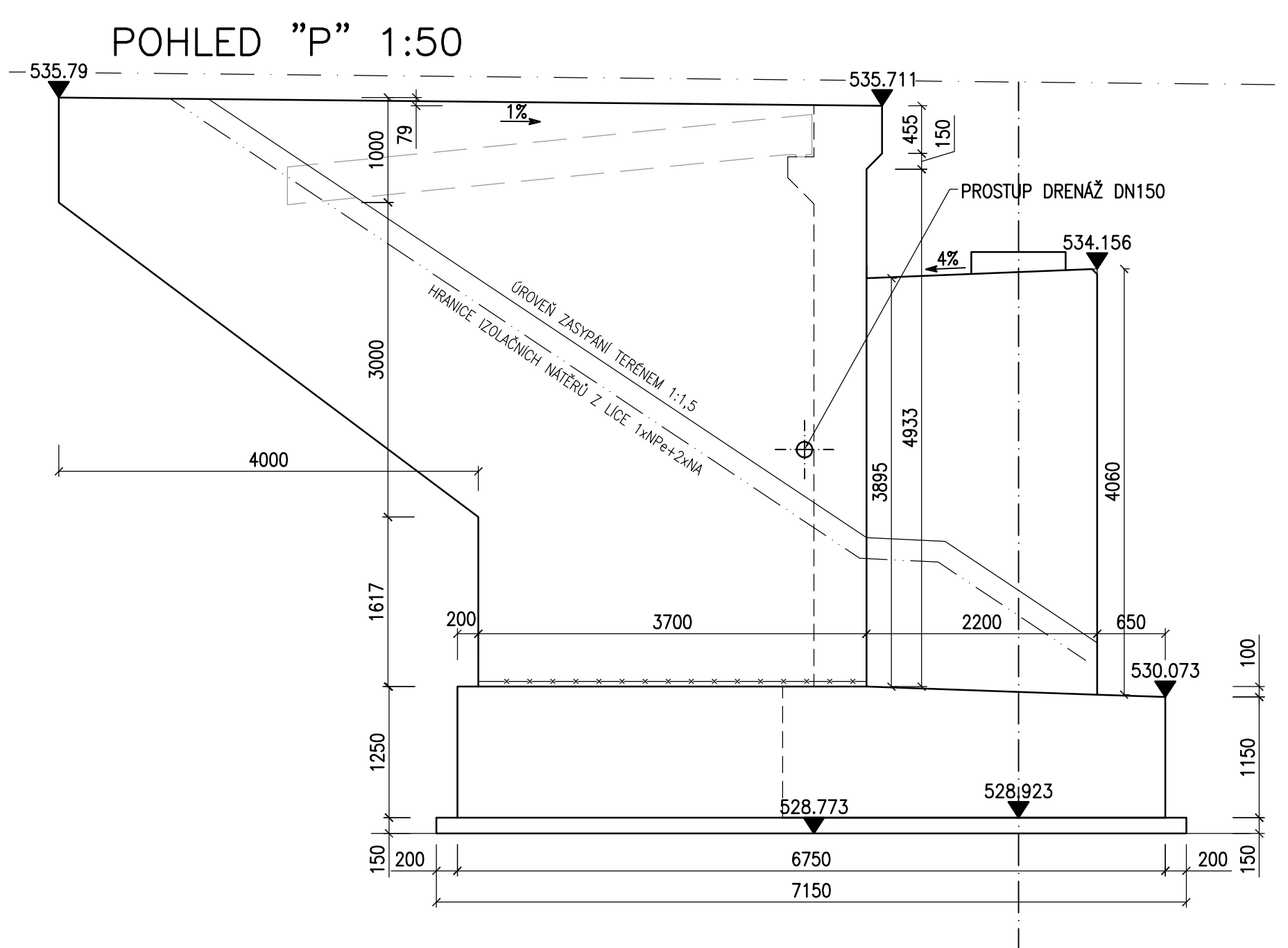
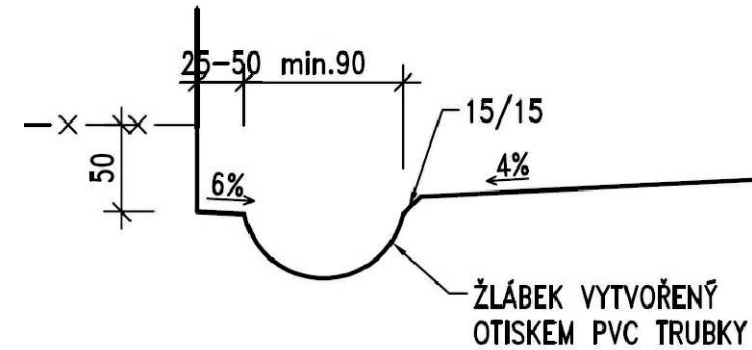
POHLEDOVÉ PLOCHY

- C1d – POHLEDOVÝ BETON, KTERÝ PO ODBEDNĚNÍ NEVYŽADUJE ŽÁDNOU DALŠÍ ÚPRAVU
- Bd – HOBLOVANÁ PRKNA NA POLODRAŽKU)

NEPOHLEDOVÉ PLOCHY

- C1o – VELKOPLOŠNÉ BEDNĚNÍ Z VODOVZDORNÉ PŘEKLIŽKY – POVRCH S DROBNÝMI VADAMI, KTERÉ BUDOU PO ODBEDNĚNÍ ODSTRANĚNY NEBO Z NEHOBLOVANÝCH PRKEN NA SRAZ (TYP Aa)

DETAIL "E" – ODVODNĚNÍ ÚLOŽNÉHO PRAHU



BETON

ČSN EN 206, MIN. ŽIVOTNOST 100 LET:

PODLOŽISKOVÉ BLOKY	C30/37–XD3, XF4 (CZ, F.2)
OPĚRA	C30/37–XD3, XF4 (CZ, F.2)
ZÁKLADY	C25/30–XA2, XF3 (CZ, F.2)

OCEL

ČSN EN 10027–1:

BETONÁŘSKÁ VÝZTUŽ B500B

Výškový systém: Bpv
Souřadnicový systém: S-JTSK

SO 221 Most na sil. II/230 přes Kosový potok v km 0,445

Objednatel:
**Krajská správa a údržba silnic
Karlovarského kraje, p.o.**
Chebská 282, 356 01 Sokolov

KRAJSKÁ SPRÁVA A ÚDRŽBA SILNIC
KARLOVARSKÉHO KRAJE, P.O.

Zhotovitel PDPS:
Valbek

Valbek, spol. s r.o., středisko Plzeň
Parková 1205/11
326 00 Plzeň

HIP:
N. Příšková, DIS.

	Vypracoval	Ing. J. Paterová	Zak. číslo	16PL22017
	Zodp. projektant	Ing. J. Paterová	Datum	10/2017
	Tech. kontrola	Ing. R. Vorschneider	Stupeň	PDPS
	Akce		Počet formátů	12 x A4
II/230 Silniční obchvat Mariánské Lázně			Měřítko	1:50
			Č. přílohy	Paré
Zhotovitel: Valbek, spol. s r.o., středisko Plzeň Parková 1205/11 326 00 Plzeň			Příloha OPĚRA OP10 - TVAR	
			09	